

Gemeinsame Vollstreckungsstelle am Beispiel des Amtes Märkische Schweiz und der Stadt Müncheberg

- Entwicklung
- Aufgaben
- Fazit

Marco Böttche

Stellvertretender Amtsdirektor des Amtes Märkische
Schweiz

8. August 2012

Amt Märkische Schweiz

Amt Märkische Schweiz, 8. August 2012

1

Entwicklung

- 1. Mai 1995 Bildung einer gemeinsamen Vollstreckungsstelle des Amtes Müncheberg und des Amtes Märkische Schweiz
 - Amt Müncheberg: 6 Gemeinden, 7545 EW/152,1qkm
 - Amt Märkische Schweiz: 11 Gemeinden, 7693 EW/154,1qkm
- Öffentlich-rechtliche Vereinbarung
 - Sitz: Amt Müncheberg
 - Laufzeit 10 Jahre
 - Verlängerungsoption jeweils 5 Jahre
 - Kostenaufteilung 50 %

Amt Märkische Schweiz, 8. August 2012

2

Entwicklung

- 1. September 2006 Änderung der öffentlich-rechtlichen Vereinbarung
 - Stadt Müncheberg: 7360 EW
 - Amt Märkische Schweiz: 5 Gemeinden 9343 EW

- Öffentlich-rechtliche Vereinbarung
 - Sitz: Amt Märkische Schweiz in Buckow (Märkische Schweiz)
 - Laufzeit 5 Jahre, Verlängerungsoption jeweils 5 Jahre
 - Kostenaufteilung
 - Personalkosten
 - 38,5% Stadt Müncheberg
 - 61,5% Amt Märkische Schweiz
 - Sachkosten 50 %

Entwicklung

- 1996 - 2000
 - Arbeitszeit 4 Stunden/Tag
50 % Teilung

- 2000 – 2006
 - 5 Stunden/Tag
50%Teilung

- 2006 –
 - 6,5 Stunden/Tag
38,5% Stadt Müncheberg
61,5% Amt Märkische Schweiz

Aufgaben

- Vollstreckung öffentlich-rechtlicher Forderungen
 - Eigene Aufträge
 - Amthilfeersuchen

- Abholaufträge
 - Mieten
 - Beiträge

Amt Märkische Schweiz, 8. August 2012

5

Aufgaben

Buckow Eigene Aufträge

	2007	2008	2009	2010	2011
Bestand	239	207	265	170	135
Neu	770	808	511	451	604
Erledigt	853	841	630	524	546
Rest	207	265	170	135	188
Beitreibung	93.943,66 €	104.261,60 €	99.688,60 €	80.499,42 €	102.818,89 €

Müncheberg Eigene Aufträge

	2007	2008	2009	2010	2011
Bestand	107	165	120	141	101
Neu	273	389	314	317	353
Erledigt	232	431	325	388	330
Rest	165	120	141	101	179
Beitreibung	29.963,79 €	49.366,85 €	55.020,37 €	56.642,40 €	31.212,20 €

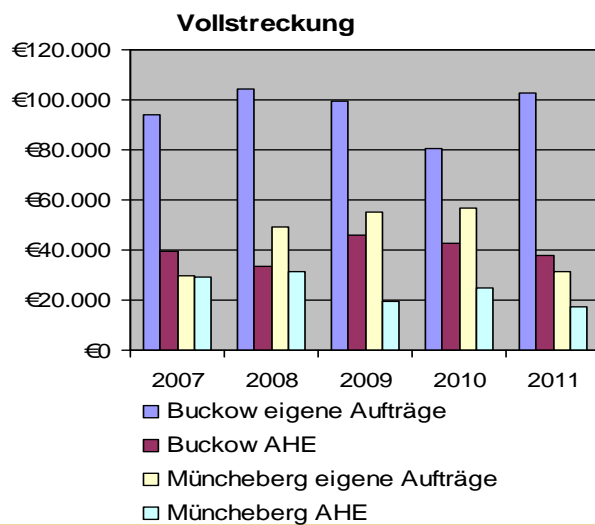
Aufgaben

Buckow		AHE				
		2007	2008	2009	2010	2011
Bestand		158	155	168	160	151
Neu		273	311	313	360	314
Erledigt		276	298	320	372	313
Rest		155	168	160	151	149
Beitreibung		39.481,95 €	33.481,07 €	46.077,61 €	42.584,97 €	37.865,45 €
Müncheberg		AHE				
		2007	2008	2009	2010	2011
Bestand		93	118	88	129	103
Neu		271	267	254	269	270
Erledigt		246	296	213	297	235
Rest		118	88	129	103	141
Beitreibung		29.227,73 €	31.273,36 €	19.321,25 €	25.029,00 €	17.042,63 €

Amt Märkische Schweiz, 8. August 2012

7

Aufgaben

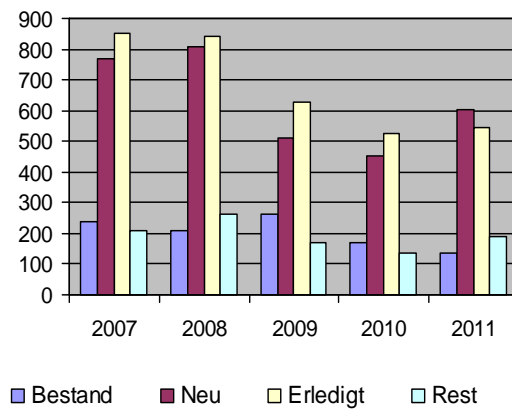


Amt Märkische Schweiz, 8. August 2012

8

Aufgaben

Amt Märkische Schweiz - Eigene Aufträge

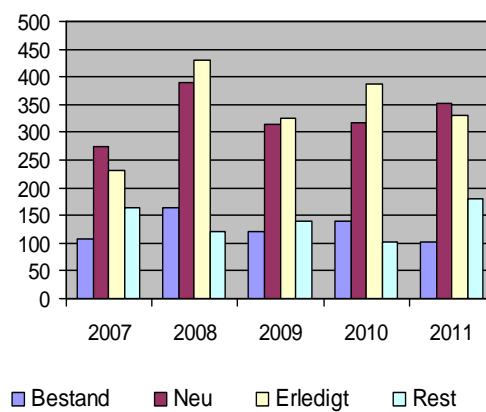


Amt Märkische Schweiz, 8. August 2012

9

Aufgaben

Müncheberg - Eigene Aufträge



Amt Märkische Schweiz, 8. August 2012

10

Aufgaben

Kostenabrechnung 2010

■ Personalkosten

□ Gesamt: 37.296,05 €

- | | | |
|--------------------------|-------|-------------|
| ■ Amt Märkische Schweiz: | 61,5% | 22.937,07 € |
| ■ Stadt Müncheberg: | 38,5% | 14.358,98 € |

■ Sachkosten

□ Gesamt: 2.222,30 €

- | | | |
|-------------------------|------|------------|
| ■ Amt Märkische Schweiz | 50 % | 1.111,15 € |
| ■ Stadt Müncheberg | 50 % | 1.111,15 € |

Fazit

- Seit 1995 erfolgreiche Zusammenarbeit
- Veränderungen des Aufwandes und der Bedarfe wurden einvernehmlich getroffen
- Das Preis- Leistungsverhältnis (Aufwand und Nutzen) entsprach und entspricht den Erwartungen beider Partner
- Es gibt derzeit keinerlei Bestrebungen, diese gemeinsame Arbeit zu beenden.

Ansprechpartner für Rückfragen:

Marco Böttche

033433-65960

boettche@amt-maerkische-schweiz.de

www.amt-maerkische-schweiz.de

